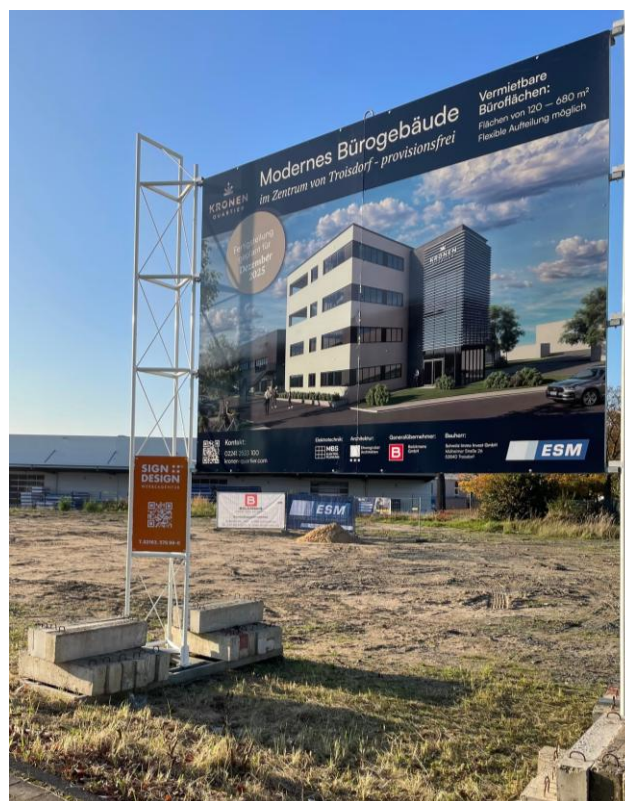


Info 2024,11

Firma Elektro Schmitz Mondorf beginnt mit dem Neubau eines Bürogebäudes auf dem Industriegelände an der Troisdorfer Kronenstraße



Die Firma Elektro Schmitz Mondorf -ESM-, langjähriger Mieter im T-Park, beginnt auf dem Gelände neben dem T-Park an der Kronenstraße mit dem Neubau eines Bürogebäudes – teils für Eigennutzung als auch für Fremdmieten in den drei oberen Etagen.

4,5 Mio € will das Unternehmen an der Kronenstraße in ihr „Kronenquartier“ mit einer angeschlossenen Gewerbehalle investieren.

Der Bauplatz liegt östlich der Lagerhalle von der Firma Röchling, in etwa an der Stelle, wo sich früher die Werkskantine -genannt: „Akropolis“- mit ihren 4 Säulen befand.



Bearbeitet: Thomas Korp und Dr. Volker Hofmann,
Troisdorf, 02.11.2014