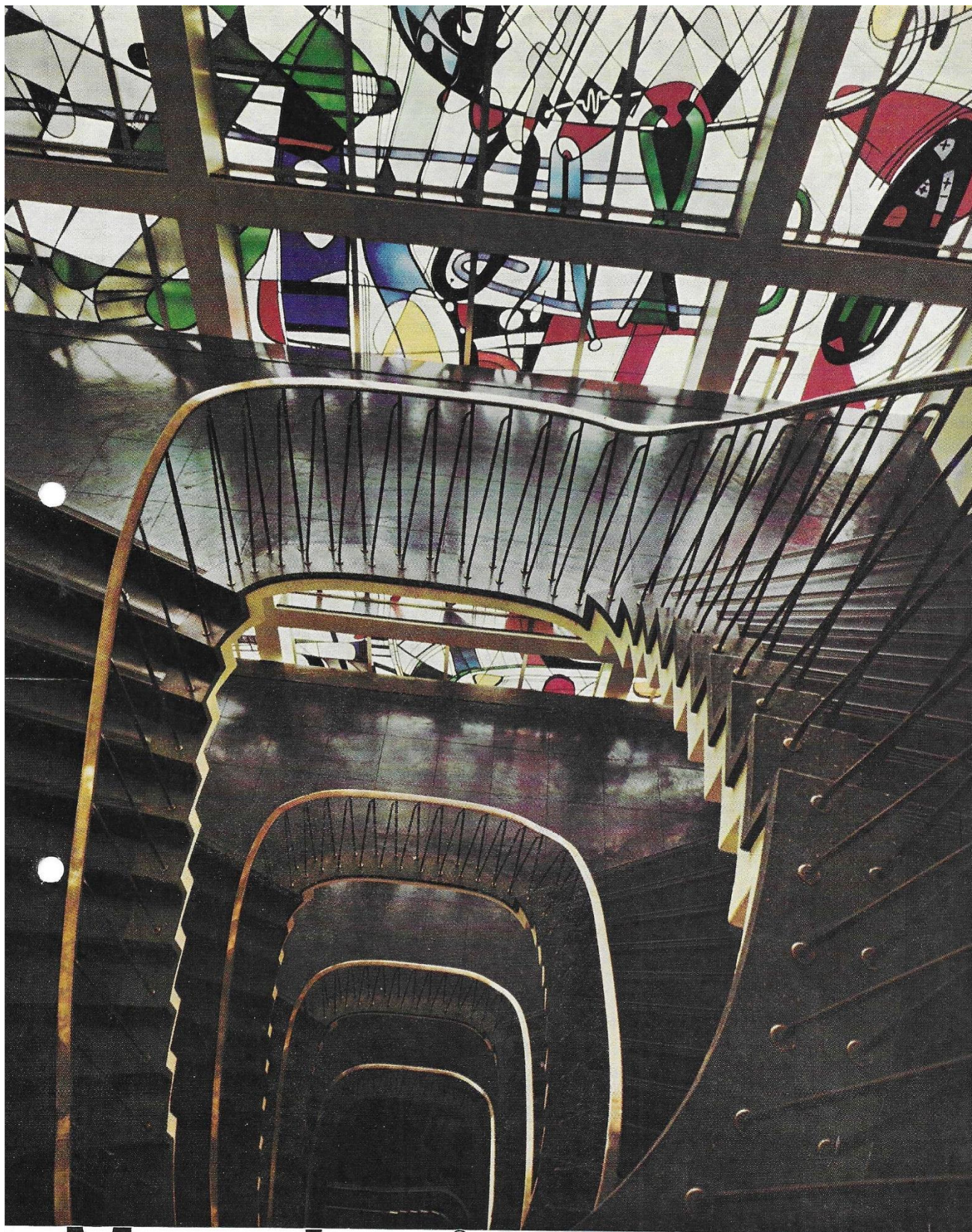
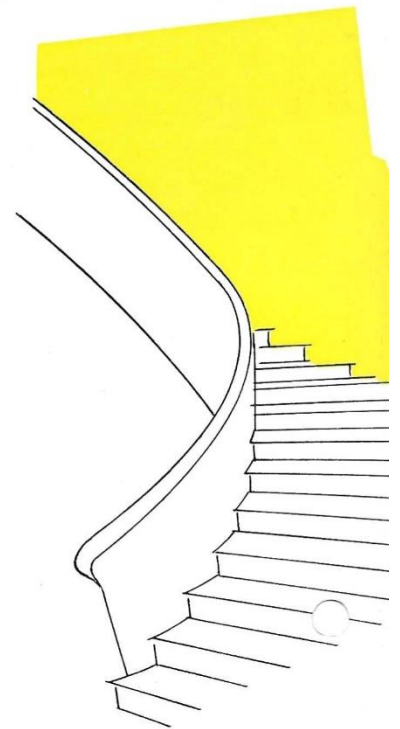
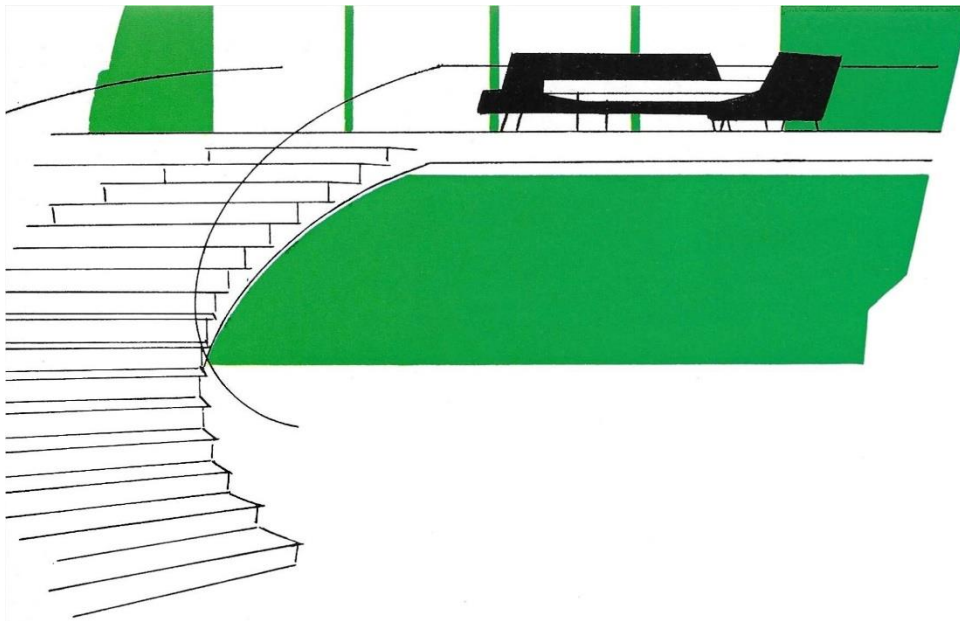


Mipoolam[®] in Treppenhäusern
1962



Mipolam[®]

IN TREPPENHÄUSERN

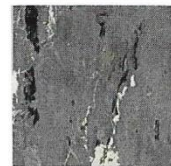


Wo täglich tausend Füße gehn

Eingangshallen, Treppenhäuser und Flure sind die am stärksten begangenen Räume eines Gebäudes; Schmutz und Nässe werden hineingetragen. Der Bodenbelag wird dabei aufs äußerste strapaziert. Das Beste ist hier gerade gut genug! — MIPOLAM-Bodenbelag hat beim Einsatz in Treppenhäusern und Fluren seine Unverwüstlichkeit bewiesen. Die hohe Abriebfestigkeit auch gegenüber Drehbewegungen bewirkt eine außerordentlich lange Lebensdauer. Ein weiterer Pluspunkt ist die Anspruchlosigkeit in der Reinigung; MIPOLAM verlangt keine Pflegemittel, Zeit und Kosten werden gespart. — Die gute Trittsicherheit vermeidet Unfälle. Übrigens: Als Ergänzung zum bewährten MIPOLAM-Bodenbelag sind MIPOLAM-Treppenkanten und -Sockelleisten — von gleichem Material und gleicher Güte — in großer Auswahl lieferbar.

DYNAMIT NOBEL Aktiengesellschaft
Abteilung Kunststoff-Verkauf Troisdorf Bez. Köln

® = eingetragenes Warenzeichen



Xa 312 / 6 4 2