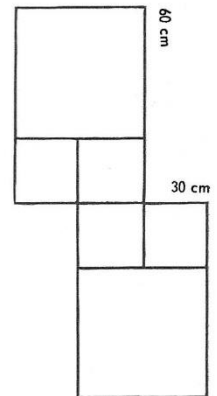
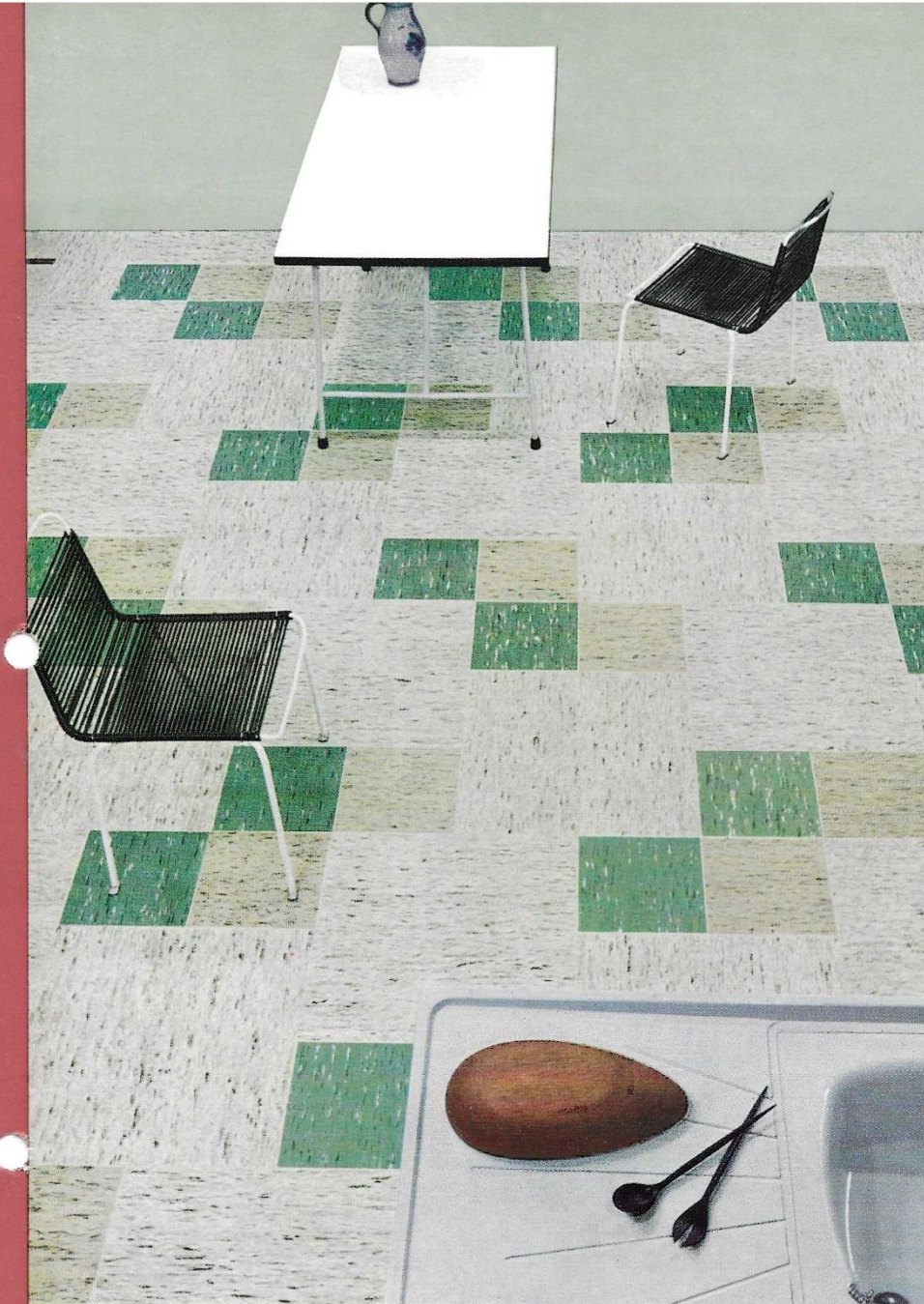


# Mipolam<sup>R</sup> Bodenbelag, 1957

2143



## MIPOLAM-Bodenbelag

ist das Ergebnis jahrzehntelanger fertigungs- und anwendungstechnischer Erfahrung.

## MIPOLAM-Bodenbelag

ist durch seine anerkannt hohe Abriebfestigkeit praktisch unbegrenzt haltbar. Mühelos zu reinigen, bedarf er keiner besonderen Pflege.

Reiche Farbauswahl, verschnittlose Verlegeanordnungen und farbige Verschweißung der Fugen ermöglichen farbschöne Raumgestaltung.

Verkauf und Verlegung erfolgen nur durch besonders geschulte Fachverlegefirmen, die Sie gern beraten und Ihnen Muster und Kollektionen zur Verfügung stellen.

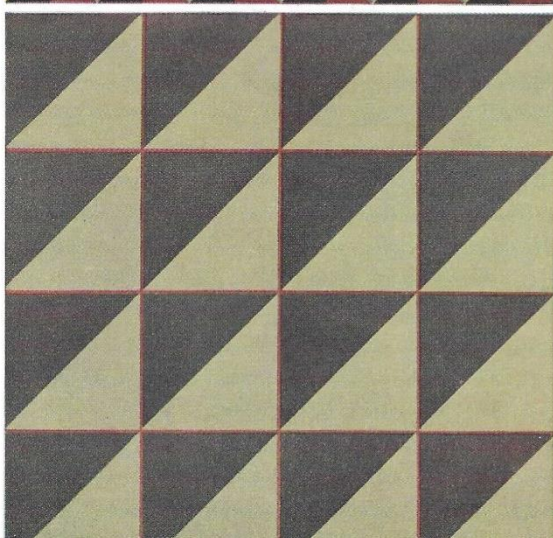
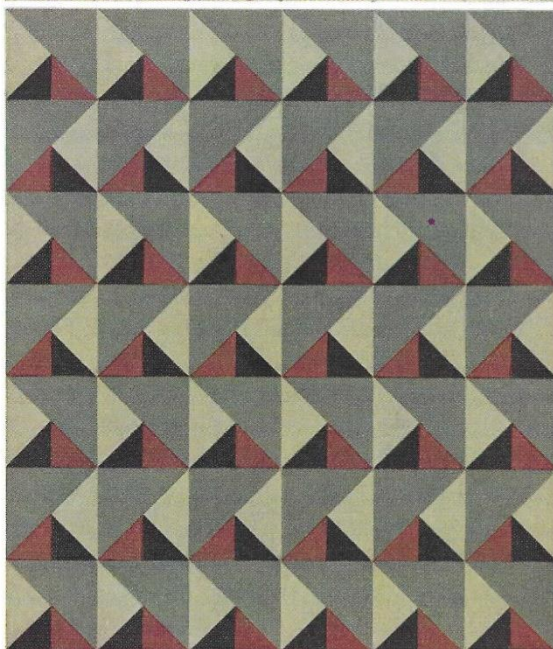
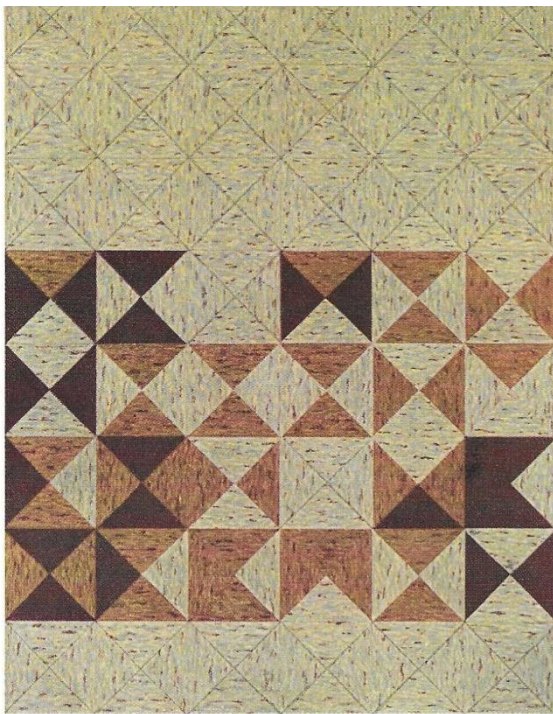
## MIPOLAM-Bodenbelag

ein Troisdorfer Kunststoff  
einmal verlegt, dauerhaft schön.

*Mipolam*<sup>®</sup> Bodenbelag

DYNAMIT-ACTIEN-GESELLSCHAFT VORMALS ALFRED NOBEL & CO.  
ABTEILUNG VENDITOR KUNSTSTOFF-VERKAUF, TROISDORF, BEZ. KÖLN

Xa / 2143



**Mipolam**®

Bodenbelag

**Auf PVC-Basis, einschichtig und durchgefärbt, fußwarm und schalldämpfend, rückfedernd und maßbeständig, wasser- und weitgehend chemikalienbeständig, feuerhemmend und elektrisch gut isolierend, geruchlos, schmutzabweisend und fäulnisbeständig, porenlos, den Grundsätzen moderner Hygiene entsprechend, leicht zu reinigen, keine Erhaltungspflege, fugenlos verschweißbar, schnell zu verlegen und sofort begehbar.**

**Industriebauten, Kaufhäuser, Schulen, Ladenlokale, Schalterhallen, Theater, Kinos, Gaststätten, Bars, Cafés etc. haben ihre eigenen Probleme. Meist nahe der Straße gelegen und den Witterungseinflüssen weitgehend ausgesetzt, wird die Bodenfläche durch den steten Besucherstrom aufs stärkste beansprucht. Selbst unter diesen Umständen ist MIPOLAM-Bodenbelag auf Grund seiner anerkannt hohen Abriebfestigkeit praktisch unbegrenzt haltbar. Trotz seiner Widerstandshärte ist MIPOLAM-Bodenbelag elastisch und ermöglicht ein leichtes und sicheres Gehen.**

**MIPOLAM-Bodenbelag liefern wir:**  
**3 mm stark in Fliesen 500 x 500 mm**  
**in je 15 marmorierten und uni-Farben**  
**2 mm stark in Fliesen 600 x 600 mm**  
**und 300 x 300 mm**  
**in 7 marmorierten Farben**  
**sowie 6 uni-Farben in einem Sonderformat**  
**für besondere Fälle**  
**stehen größere Formate zur Verfügung.**

**Auch MIPOLAM-Treppenkanten, Sockelleisten und Bauprofile besitzen die gleichen Vorzüge wie unser Bodenbelag und werden vorteilhaft schon bei der Planung berücksichtigt.**

**Der Verkauf und die Verlegung erfolgen nur durch besonders geschulte Fach-Verlegefirmen, die sich durch eine Autorisierungs-Urkunde ausweisen.**