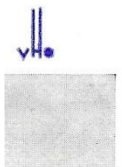
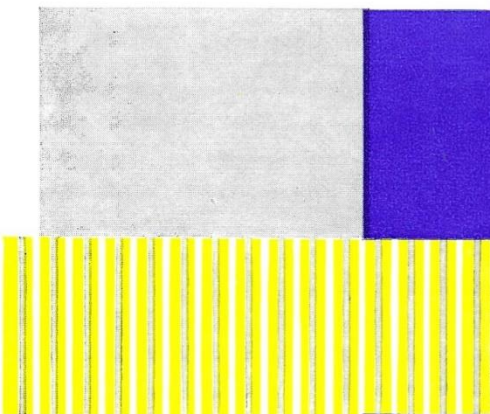
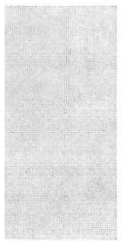
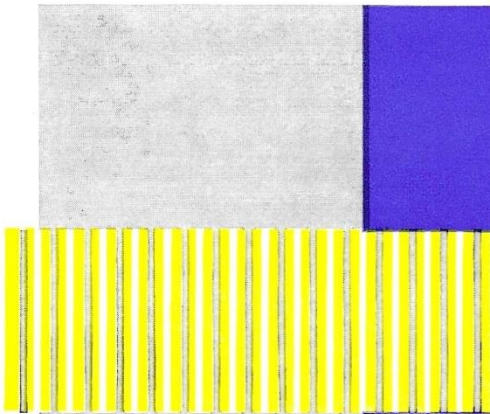
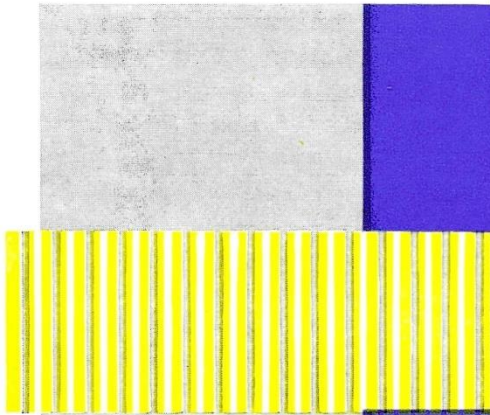
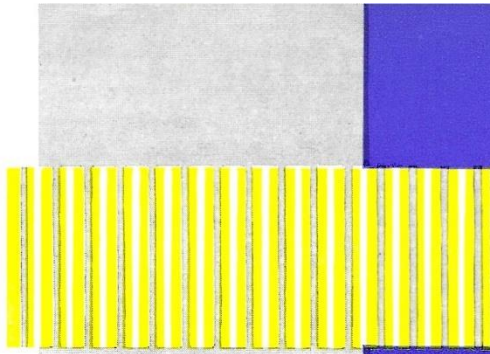


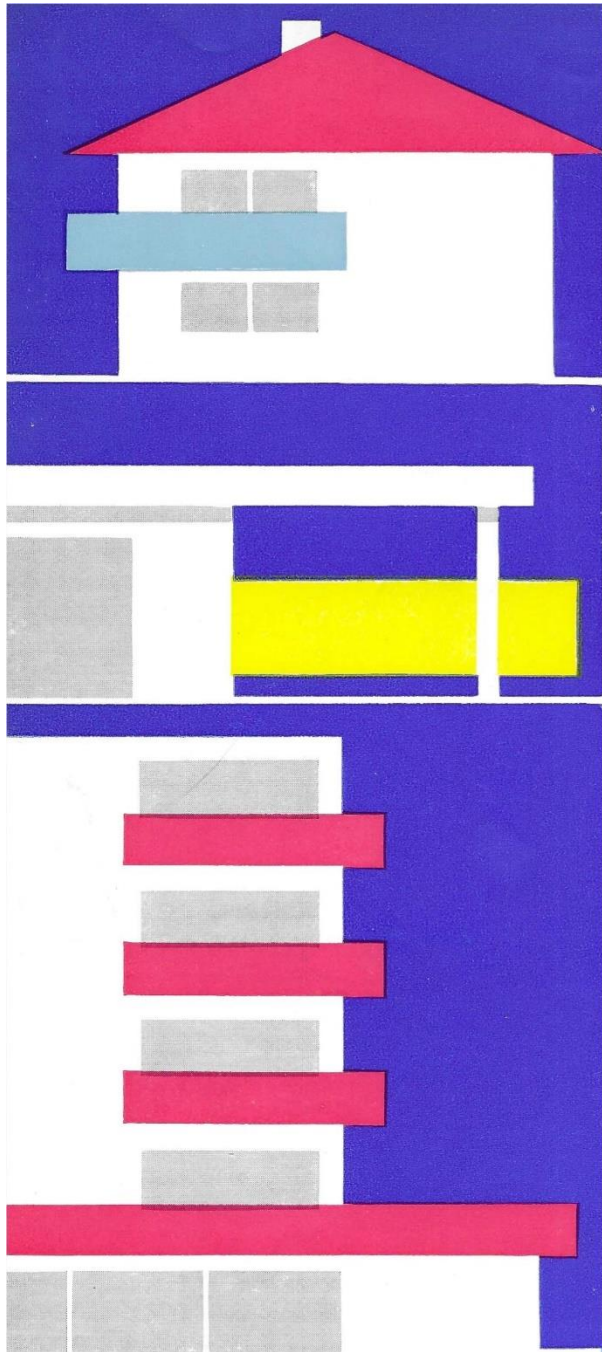
Tronette[®] Lichtplatten und -Bahnen
aus schlagfestem Hart-PVC, 1961



Tronette[®]

**LICHTPLATTEN
UND
-BAHNEN**

aus schlagfestem Hart-PVC



Tronette®

**LICHTPLATTEN UND -BAHNEN
aus schlagfestem Hart-PVC,**

eine Ergänzung unserer seit Jahren bewährten TRONEX-Polyester-Lichtplatten und -bahnen.

- TRONETTE vorzugsweise für Vertikalanwendungen
- TRONETTE für Balkon und Fassadenverkleidungen
- TRONETTE für Wind- und Sonnenschutzwände
- TRONETTE für Licht- und Reklamebänder
- TRONETTE für Dekorationszwecke (Trennwände, Wand- und Thekenverkleidungen)
- TRONETTE für Messe- und Ausstellungszwecke

EIGENSCHAFTEN

TRONETTE ist witterungs- und korrosionsbeständig, besitzt eine gute Lichtdurchlässigkeit (bis zu 85% bei transluzenten Farben) und ist weitgehendst farb- und lichtbeständig. Ein wesentlicher Vorteil ist die Schwerentflammbarkeit; TRONETTE erlischt bei Wegnahme der Flamme. Die Verarbeitung ist einfach; TRONETTE läßt sich bohren, sägen, fräsen, biegen, schweißen und formen.

LIEFERPROGRAMM

1. Quergewellte Bahnen Profil 76/18
Standardhöhen: 750, 800, 900, 1000, 1100 mm
1500 mm in Vorbereitung
Standardbreiten: 10 000, 15 000, 20 000, 30 000 mm
Stärke: 1,2 mm
2. Spundwandprofil 76/25/18 als Bahnenware
Standardhöhen: 750, 800, 900, 1000, 1100 mm
1500 mm in Vorbereitung
Standardbreiten: 10 000, 15 000, 20 000, 30 000 mm
Stärke: 1,2 mm
3. Ebene Bahnen
Standardhöhen: 750, 800, 900, 1000, 1100 mm
1500 mm in Vorbereitung
Standardlängen: 10 000, 15 000, 20 000, 30 000 mm
Stärke: 1,5 mm

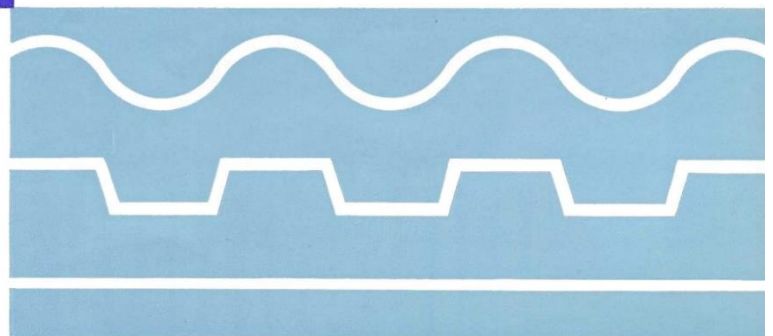
Farben: a) transluzent: natur, gelb, blau, grün, rot
b) gedeckt (opak): grün, gelb, rot, blau, elfenbein, grau, weiß

TECHNISCHE DATEN

Rohdichte (g/cm³): 1,4
Gewicht ca. 2,2 kg/qm
Lichtdurchlässigkeit: 1 bis 85% je nach Farbe
Schlagfestigkeit nach DIN 53 453: kein Bruch

LIEFERUNG

Nur über den Fachhandel



Dynamit Nobel Aktiengesellschaft, Abteilung Kunststoff-Verkauf, Troisdorf Bez. Köln

IX c 450/6 12 1