

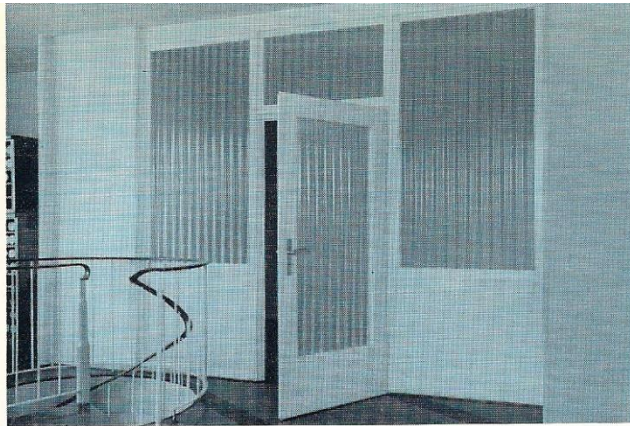
**Tronex endlos für Haus und Garten**  
Info-Schrift von 1969



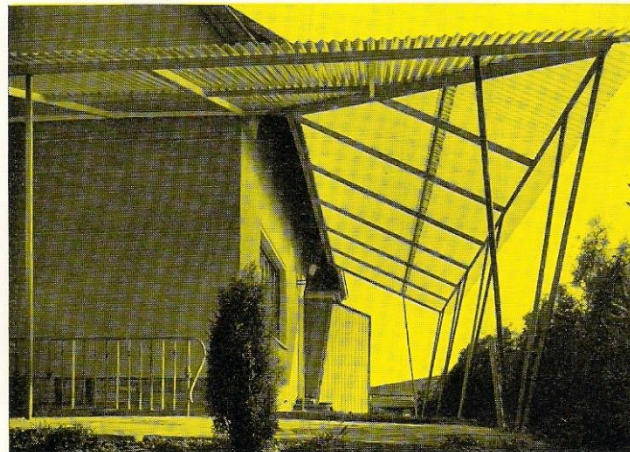
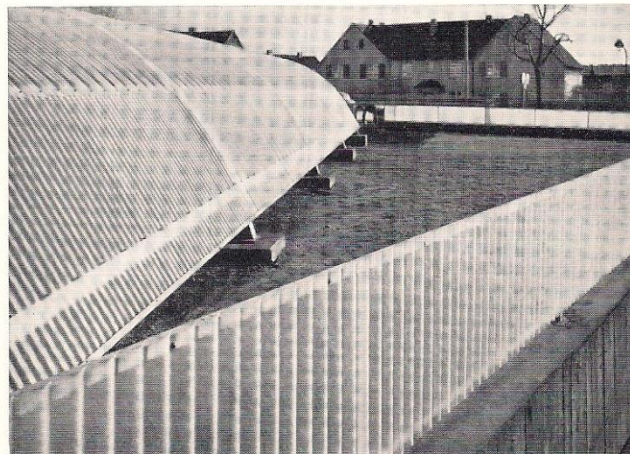
Für Haus und Garten

Tronex<sup>®</sup>  
*endlos*

Wandverkleidungen  
mit TRONEX-Polyester-Wellbahnen  
in opaker Ausführung,  
indirekt beleuchtet,  
gestalten Empfangsräume  
und Dielen repräsentativ.

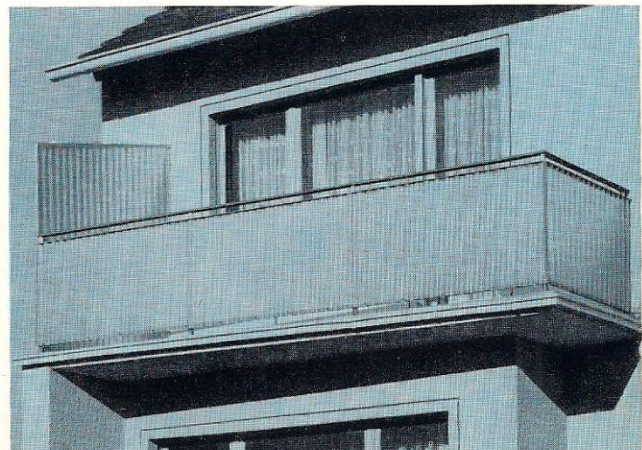


**Praktisch  
wohnen  
mit  
Troisdorfer  
Kunststoffen**



Für Trennwände im Korridor und Türfüllungen werden natur-transparente TRONEX-Polyester-Wellbahnen gern verwendet.

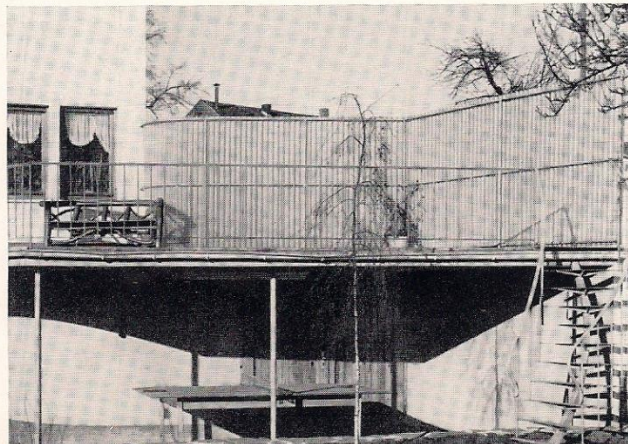
**Tronex<sup>®</sup>**





# Tronex<sup>®</sup> *endlos*

Im Sommer ist der Balkon ein begehrter Aufenthaltsort für die ganze Familie. TRONEX-Polyester-Wellbahnen schützen gegen Sicht, Wind und Regen. Balkon- und Terrassen-Überdachungen sind schnell erstellt. Ein überdachter Freiplatz im Garten bringt Freude und Erholung.



# Tronex<sup>®</sup>



**TRONEX-Polyester-Wellbahnen vollendet verwendet! Im Haus, im Hof, im Garten.**

**Schnell verlegt!**

**Witterungsbeständig!**

**Lieferbar durch den Fachhandel.**

**Standardfarben: natur-, gelb-, grün-, blau-, bernstein-transparent  
weiß-, gelb-, grün-, rot-opak.**

**Standardhöhen: 0,75 / 0,80 / 0,90 / 1,00 / 1,25 / 1,50 / 1,80 / 2,00 m**

**Sondereinfärbung auf Anfrage**



**Dynamit Nobel Aktiengesellschaft Abt. Kunststoff-Verkauf Troisdorf (Bez. Köln)**

IX c 4011 / 690

Bearbeitet: Dr. Volker Hofmann, Troisdorf, 11. März 2020