

Ultrapas, Bau- und Dekorationsplatten
Info-Schrift von 1955



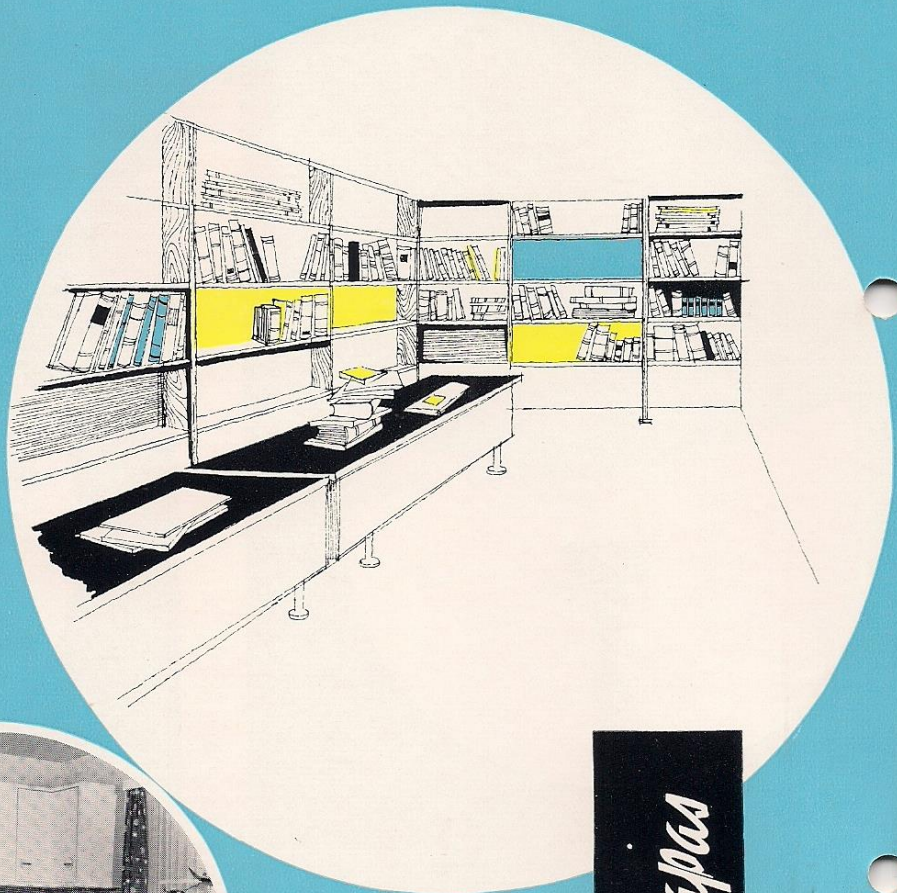
TROISDORFER KUNSTSTOFFE

**Bau- und
Dekorationsplatten**

J/311

3/55

Ultrapas



Ultrapas



Ultrapas

ULTRAPAS ist eine Bau- und Dekorationsplatte, die als Furnier in Verbindung mit einem Trägermaterial oder freitragend eingesetzt werden kann. Ultrapas wird aus hochwertigen Qualitätspapieren und Spezialkunstharzen unter Druck und Hitze hergestellt.

ULTRAPAS-Platten eignen sich auf Grund ihrer besonderen Eigenschaften als Furnier- oder Verkleidungsmaterial für solche Einsatzgebiete, in denen hohe Oberflächenbeanspruchung auftritt, wie z. B. Tische, Theken, Wände, Werkbänke, Regale usw. Die guten mechanischen und chemischen Eigenschaften werden ergänzt durch eine gediegene Farbauswahl.

ULTRAPAS-Platten haben eine metallharte Oberfläche, die jedoch nicht so spröde wie Glas ist. Sie sind stoß- und kratzfest, schwer entflammbar, widerstandsfähig gegen viele Chemikalien, kochendes Wasser, Öle, Fruchtsäfte, Alkohol und viele Lösungsmittel. Die Temperaturbeständigkeit geht bis ca. + 120° C.

ULTRAPAS-Platten lassen sich mühelos reinigen. Wie beim Fensterputzen nimmt man weiche Wollappen oder Fensterleder. Stärkere Verschmutzungen entfernt man mit lauwarmem Seifenwasser (kein Scheuersand). Anschließend wird mit einem feuchten, aber seifenfreien Fensterleder oder Schwamm trocken gewischt. Selbst Tinte läßt sich auf diese Weise mühelos entfernen.

ULTRAPAS-Platten haben eine glatte und porenfreie Oberfläche. Sie entsprechen allen hygienischen Anforderungen. Schmutz, Bakterien und Feuchtigkeit können sich nicht festsetzen. Die Plattenränder können fugendicht mit dem Spezial-MIPOLAM-Tischumleimer abgeschlossen werden.

Ultrapas-Platten

Einsatzgebiete

Innenausbau von Krankenhäusern,
Behandlungs- und Wartezimmern,
Schulen, Restaurants, Bars,
Hotels, Ladeneinrichtungen,
Küchen, sanitären Anlagen und
Fahrzeugen für Deckenbekleidung,
Einbaumöbel, Fensterbänke,
Füllungen, Küchenmöbel,
Kühlmöbel, Ladentheken,
Schaltertische, Schiffseinrichtungen,
Schreibtischplatten, Schulmöbel,
Sockelverkleidung, Tüfelungen,
Tischplatten, Toilettenausbau,
Treppenhaus-Verkleidung,
Türbelag, Wandplatten usw.



231



222



241



211



212



251



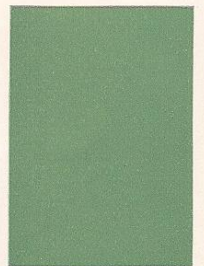
261



223



221



252



111

Farbbezeichnung

- 211 weiß
- 212 elfenbein
- 221 schwarz
- 222 hellgrau
- 223 grau
- 231 rot
- 241 blau
- 251 hellgrün
- 252 grün
- 261 hellbraun
- 111 kanadisch Birke
- 311 Netzmuster beige
- 321 Netzmuster silbergrau
- 331 Netzmuster rot-braun
- 341 Netzmuster blau
- 351 Netzmuster hellgrün
- 361 Netzmuster braun
- 411 Perlmuster beige
- 421 Perlmuster silbergrau
- 431 Perlmuster rot-braun
- 441 Perlmuster blau
- 451 Perlmuster hellgrün
- 461 Perlmuster braun

Alle Farben können in polierter und seidenmatter Ausführung geliefert werden. Die Farben sind im Druck nur annähernd wiedergegeben. Zur genauen Farbbestimmung fordern Sie bitte Original-Muster an.



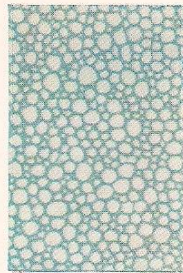
331



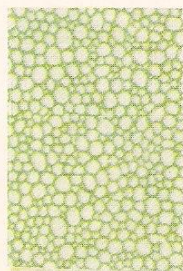
311



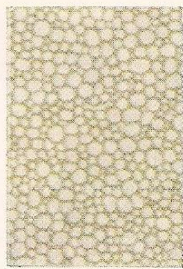
361



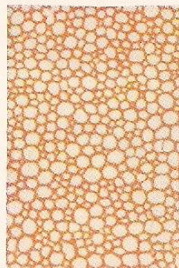
441



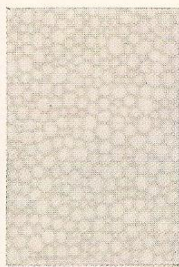
451



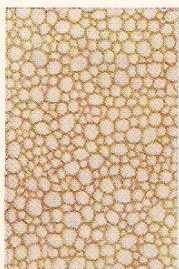
411



431



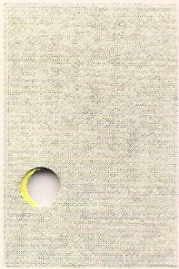
421



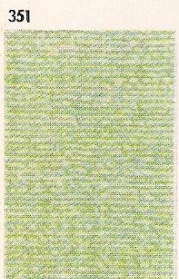
461



341



321

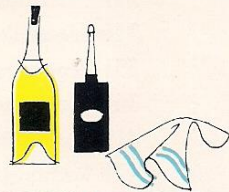


351

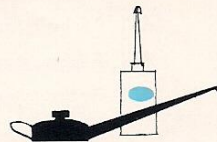
Ultrapas - Platten



sind beständig gegen
Wasser



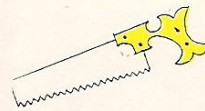
Alkohol
Benzin
Benzol



Öl und andere
Lösungsmittel



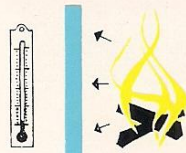
schwache
Alkalien



lassen sich
mit normalen
Werkzeugen
bearbeiten,
insbesondere
Sägen, Bohren,
Fräsen und Biegen

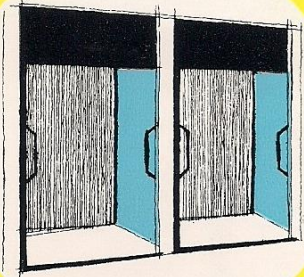


Biege-, Zug-
und Druckfestigkeit
etwa
800—1800 kg/cm²



schlechter Wärme-
leiter, schwer
entflammbar,
temperatur-
beständig bis
ca. 120° C

Ultrapas



Ultrapas

TROISDORFER KUNSTSTOFFE FÜR DEN INNENAUSBAU

ULTRAPAS-, TROLONIT- und LIWA- Bau- und Dekorationsplatten

Mipolam - Bodenbelag

Mipolam - Handlauf

Mipolam - Bauprofile

Mipolam - Tischumleimer

Mipolam - Tisch- und Türbelag

Mipolam - Treppenkantenprofile

Mipolam - Sockelleistenprofile

Mipolam - Dekorationsfolien



DYNAMIT - ACTIEN - GESELLSCHAFT

VORMALS ALFRED NOBEL & CO.

ABTEILUNG VENDITOR KUNSTSTOFF-VERKAUF TROISDORF (KÖLN)

ÜBERREICHT DURCH: