

# Der Rütgers-Konzern, 1994

Notiz in der Mitarbeiterzeitschrift „Wir bei HT“, Juli 1995

## Rütgers-Konzernabschluss verdeutlicht strategische Position von HT

**M**it einem annähernd ausgleichlichen Ergebnis in Höhe von -0,3 Mio. DM endete für den Rütgers-Konzern das Geschäftsjahr 1994. Bei einem Gesamtumsatz von 5.067 Mio. DM läßt insbesondere der Anstieg des Ergebnisses der gewöhnlichen Geschäftstätigkeit um 24,7 auf 48,8 Mio. DM auf einen erfolgreichen Abschluß der harten Sanierungsarbeiten hoffen. Der Anteil der HT AG am Gesamtumsatz betrug im letzten Jahr 14,6

Prozent, leider konnte dieser Prozentsatz beim Ergebnis nicht gehalten werden. Belastend wirkte zusätzlich, daß 85,3 Mio. DM außerordentliche Aufwendungen für die Restrukturierung von HT in das Konzernergebnis von Rütgers einfließen. Um so hoffnungsvoller blicken wir deshalb auf die positiven Ergebnisse der ersten Monate 1995, damit HT seiner Rolle als Umsatz- und Ergebnisträger des Konzerns in Zukunft gerecht werden kann.

### Kennzahlen Rütgers/HT

Beträge in Mio. DM	Rütgers-Konzern	HT AG
Umsatzerlöse	5.067	739
Ergebnis der gewöhnl. Geschäftstätigkeit	48,8	3,3
Außerordentliches Ergebnis	- 11,6	- 50,0
Jahresüberschuß	- 0,3	- 47,7

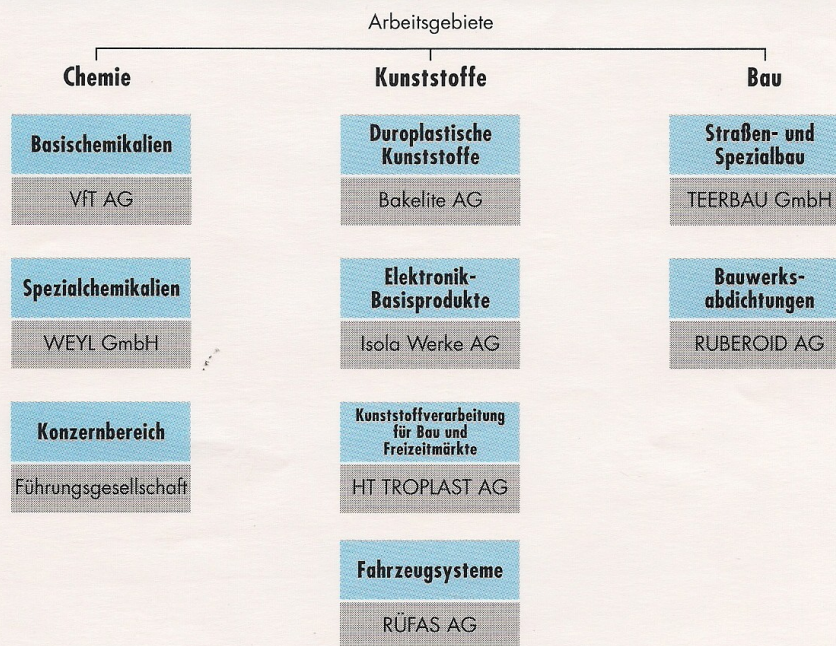
**W**er sind nun die Umsatzträger des Rütgers-Konzerns?

Im wesentlichen verteilt sich der Gesamtumsatz auf die drei Arbeitsgebiete Chemie, Kunststoffe und Bau, wobei der für uns relevante Kunststoffbereich knapp die Hälfte des Gesamtgeschäftes ausmacht.

Die Chemie bildet mit 824 Mio. DM Umsatz und knapp 2.000 Mitarbeitern das kleinste Arbeitsgebiet des Konzerns. Als zweitgrößtes Arbeitsgebiet des Konzerns hat der Baubereich mit 1.652 Mio. DM bei 5.344 Mitarbeitern zum Ergebnis beigetragen.

Als drittes, und für die HT wohl interessantestes Arbeitsgebiet, wurden im Kunststoffbereich mit 2.355 Mio. DM 46 Prozent des letztjährigen Umsatzes erzielt (bei 8.223 Mitarbeitern). Die HT AG ist Führungsgesellschaft in der Kunststoffverarbeitung und im Arbeitsgebiet Kunststoffe der größte Konzernbereich (30 Prozent des Kunststoffumsatzes). *Gerhard Schwager*

## Konzernstruktur Rütgerswerke AG



Rütgers AG ist ein 100%iges Tochterunternehmen der Ruhrkohle AG -RAG-, beide in Essen