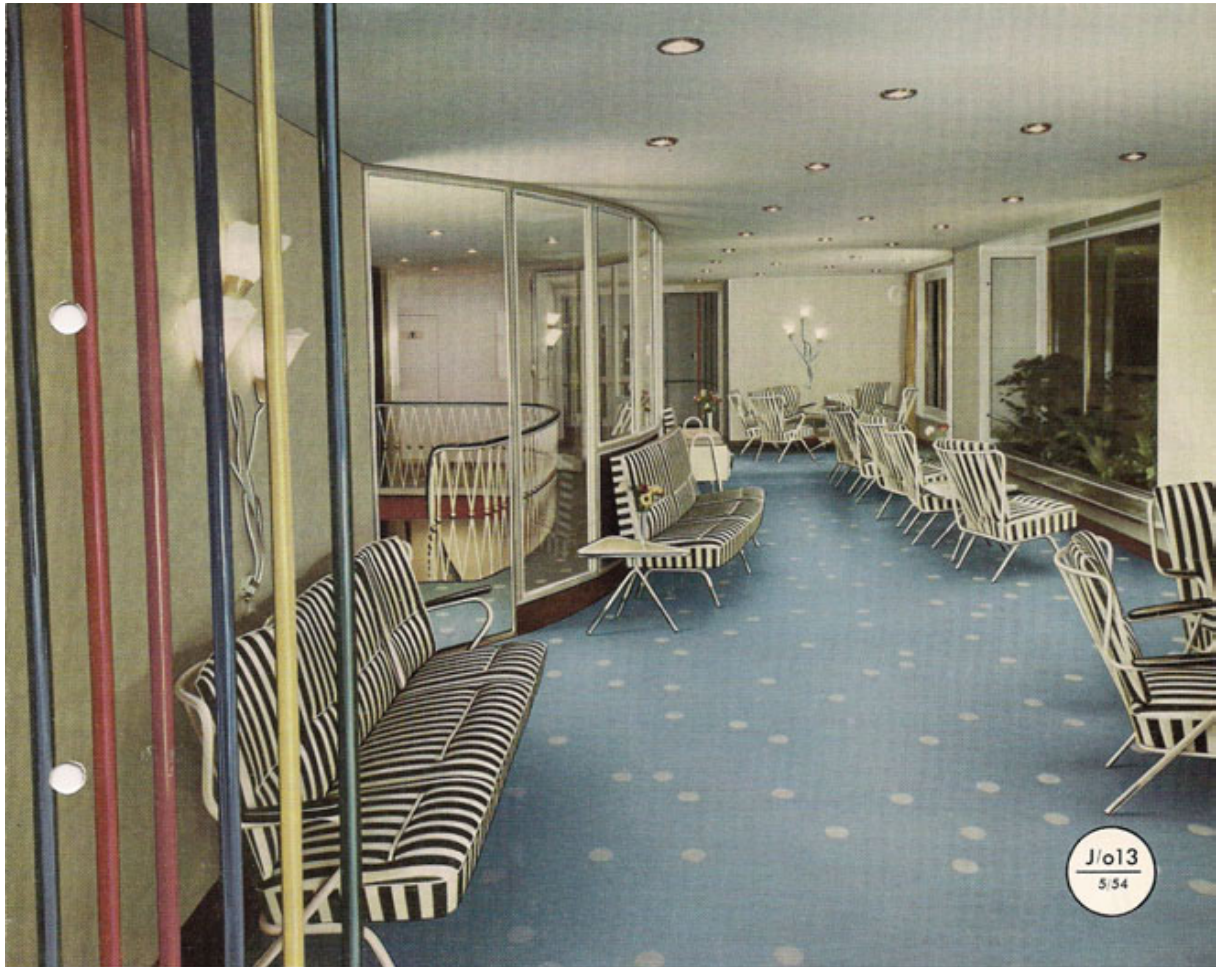


# Troisdorfer Kunststoffe für den Schiffbau

Firmenschrift von 5/1954



**TROISDORFER KUNSTSTOFFE  
FÜR DEN SCHIFFBAU**

*Hipolam*

**Bodenbelag**

verbindet unübertroffene Musterungen und Farben mit hervorragenden Gebrauchseigenschaften und ist in Schiffen, Fahrzeugen und repräsentativen Räumen besonders beliebt. Unverwundbarkeit ist ein besonderer Vorteil.

*Hipolam*

**Bauprofile**

Treppenkantensprofile für jede Treppe, Handlaufprofile für jede Geländerwindung, Wandleisten als Abschluss zwischen Fußboden und Wand bzw. zwischen Wandplätzen, Fensterprofile, Tisch- und Türumleimer.

*Hipolam*

**Tischbelag**

Ist unbegrenzt alterungsbeständig, weich, chemisch nicht angreifbar, unentflammbar, abriebfest, in vielen Farben lieferbar und braucht keine Pflege.

*Hipolam*

**Dekorationsfolie**

in transparenter und gedeckter Einfärbung, geprägt und bedruckt, eignet sich hervorragend für Vorhänge, Wandbespannungen und für Tischdecken.

**TROISDORFER  
KUNSTSTOFFE  
FÜR DEN SCHIFFBAU**



*Liwa*

hat eine glatte und wasserfeste Oberfläche, die härter als jede Lackober- und Folienart ist. Die Edelholzmaserung gibt eine gute dekorative Wirkung.

**ULTRAPAS**

ist wegen seiner Hygiene und seiner dauerhaften und stoßfesten Oberfläche das ideale Material für Wand-, Tisch- u. Thakenbeläge.

*Trolonit*

hat die gleichen Eigenschaften wie Ultrapas und läßt sich in ähnlicher Weise verarbeiten und einsetzen. Trolonit wird jedoch nur in dunklen Farben geliefert.

**TROVIDUR**

wird wegen seiner Korrosionsbeständigkeit in Form von Rollen für Wasserleitungen- und Abwasserleitungen eingesetzt und läßt sich warm verformen, schweißen und verkleben.



» MS Schwabenstein «

MIPO LAM - Bodenbelag  
MIPO LAM - Handlauf  
MIPO LAM - Fensterprofile



**DYNAMIT-ACTIEN-GESELLSCHAFT**  
vormals Alfred Nobel & Co.  
Abteilung Venditor Kunststoffverkauf  
Troisdorf (Köln)

S.54. 50000 Druck P. Lorenz & Söhne, Köln

