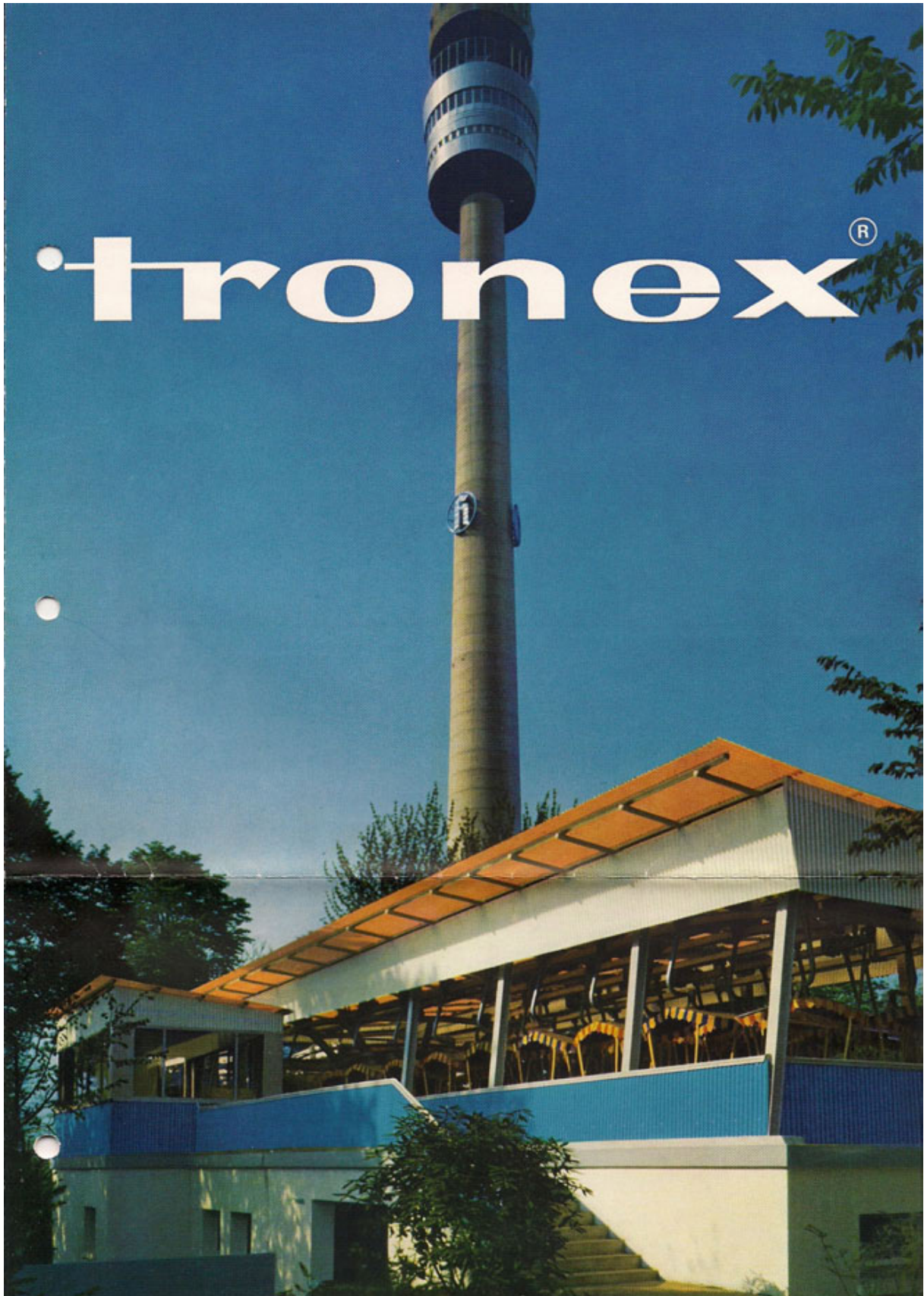
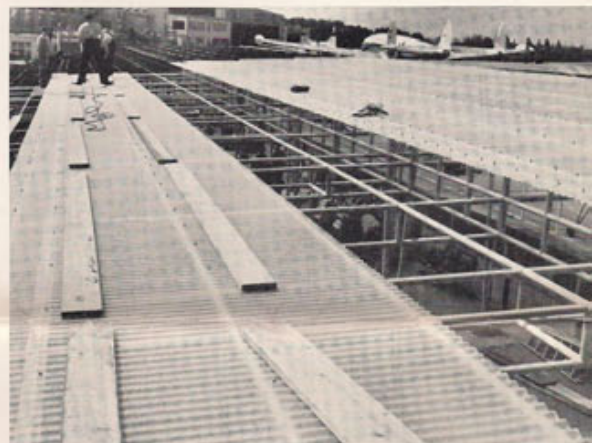


**Tronex, Verkaufsprospekt 1955**





**Troisdorfer Kunststoffe-  
Gegenwartswerkstoffe**

**tronex** ist eine glasfaserverstärkte endlose Polyester-Wellbahn

**tronex** ist leicht (ca. 2 kg/qm) und ermöglicht deshalb eine sparsame Unterkonstruktion

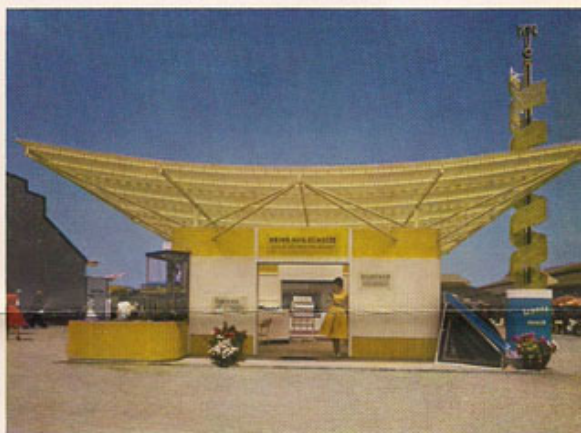
**tronex** ist witterungsbeständig

**tronex** ermöglicht Verlegung ohne störende Überlappungen

**tronex** hat eine außergewöhnlich glatte Oberfläche und ist beständig gegen Industrieabgase, Chemikalien, Ruß und Rauch

**tronex** ist im gebräuchlichsten Profil (76/18) lieferbar

**tronex** wird in allen Breiten (gemessen parallel zur Wellung) bis maximal 2 m hergestellt. Standardbreiten: 2 m, 1,88 m, 1,50 m, 1,25 m, 1,10 m, 0,94 m, 0,78 m



**tronex** kann in jeder beliebigen Länge (quer zur Wellung) geliefert werden

**tronex** läßt sich sägen, bohren, nageln, ist stoß- und schlagfest und hat eine hohe Eigenstabilität (Belastbarkeit bei 90 cm Pfettenabstand 400 kg/qm)

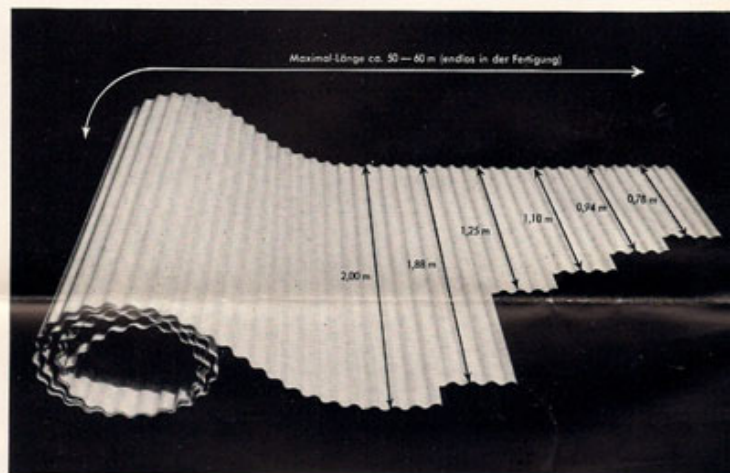
**tronex** Farben sind dekorativ:  
natur-, gelb-, blau-, grün-, bernsteintransparent  
weiß-opak, gelb-opak, grün-opak, rot-opak





**tronex<sup>®</sup>**

**Abmessung der Tronex-Polyester-Wellbahnen:**  
 Maximallänge 50—60 m (in der Fertigung endlos)  
 Außer den eingezeichneten Standardbreiten zusätzlich: 1,50 m



DYNAMIT-ACTIEN-GESELLSCHAFT VORMALS ALFRED NOBEL & CO. ABTEILUNG KUNSTSTOFF-VERKAUF, TROISDORF/KÖLN