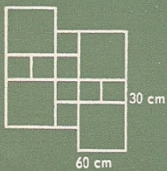


Mipolam Bodenbelag, 1956



Xa / 2144

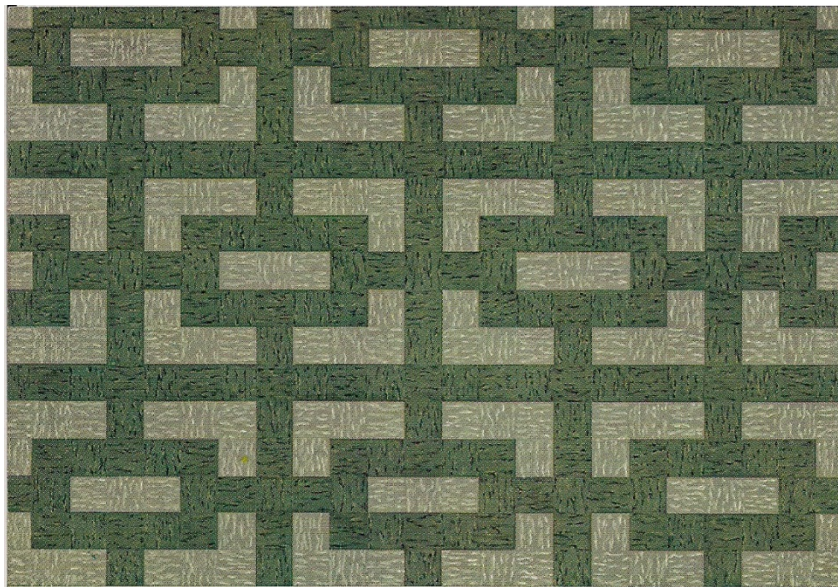
MIPOLAM-Bodenbelag ist das Ergebnis jahrzehntelanger fertigungs- und anwendungstechnischer Erfahrung. MIPOLAM-Bodenbelag ist durch seine anerkannt hohe Abriebfestigkeit praktisch unbegrenzt haltbar. Müheles zu reinigen, bedarf er keiner besonderen Pflege.

Reiche Farbauswahl, verschnittlose Verlegeanordnungen und farbige Verschleißung der Fugen ermöglichen farbschöne Raumgestaltung.

Verkauf und Verlegung erfolgen nur durch besonders geschulte Fachverlegefirmen, die Sie gern beraten und Ihnen Muster und Kollektionen zur Verfügung stellen.

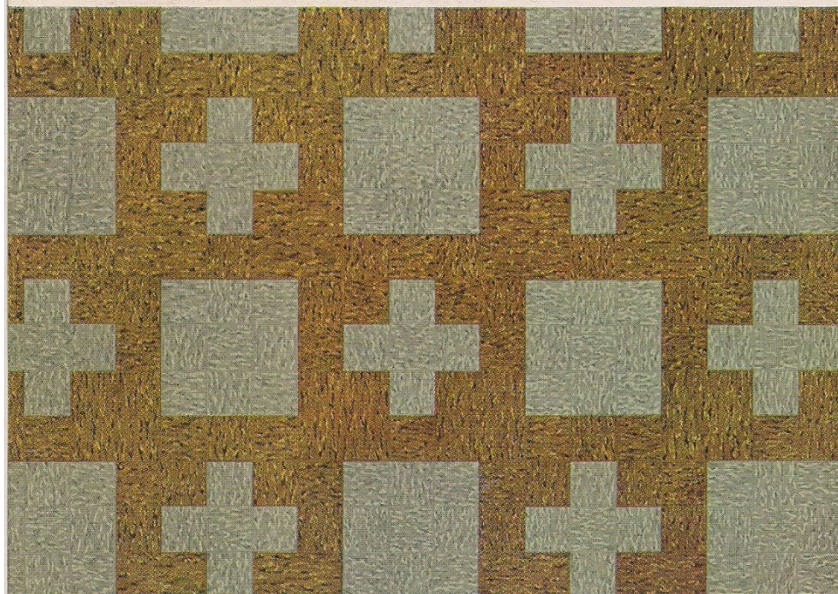
Mipolam[®] Bodenbelag

Dynamit-Actien-Gesellschaft
vormals Alfred Nobel & Co.
Abteilung Venditor Kunststoff-Verkauf
Troisdorf, Bezirk Köln



Die Originalfarben können durch diesen Druck nur annähernd wiedergegeben werden. Abweichungen der Farbgebung und der Marmorierung bleiben vorbehalten.

Mipolam [®] Bodenbelag



MIPOLAM-Bodenbelag — ein Kunststoff aus Troisdorf von unbegrenzter Haltbarkeit — wird allen Anforderungen gerecht.

MIPOLAM-Bodenbelag ist maßbeständig und trittfest. Geruchlos, fäulnissicher und schmutzabweisend, entspricht er den Grundsätzen moderner Hygiene.

MIPOLAM-Bodenbelag fördert den Weltruf Troisdorfer Kunststoffe.

MIPOLAM-Bodenbelag liefern wir:

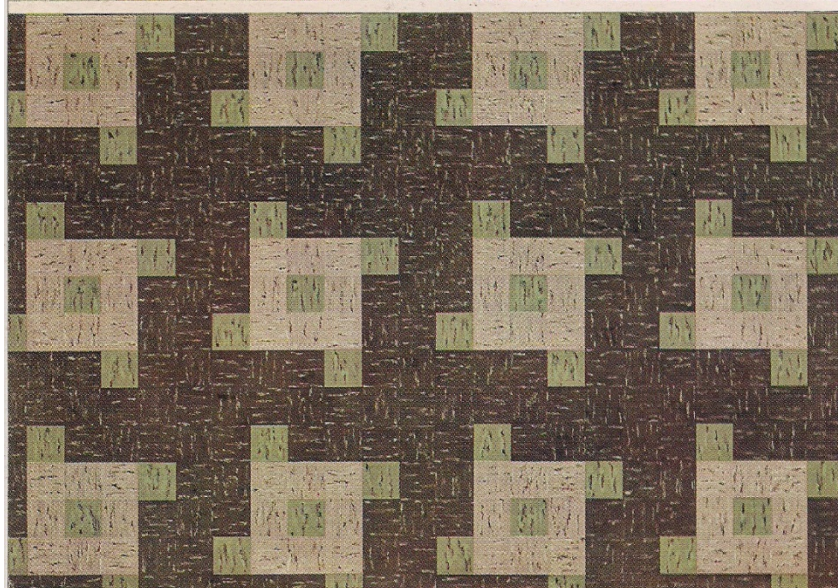
3 mm stark in Fliesen 500 x 500 mm
in je 15 marmorierten und uni-Farben

2 mm stark in Fliesen 600 x 600 mm und 300 x 300 mm

in 7 marmorierten Farben sowie 6 uni-Farben in einem Sonderformat.

Für besondere Fälle stehen größere Formate zur Verfügung.

MIPOLAM-Treppenkanten, -Sockelleisten und Bauprofile besitzen die gleichen Vorzüge wie unser Bodenbelag und werden vorteilhaft schon bei der Planung berücksichtigt.



Dynamit-Actien-Gesellschaft
vormals Alfred Nobel & Co.
Abteilung Venditor Kunststoff-Verkauf
Troisdorf, Bezirk Köln





MIPOLAM-Bodenbelag
 liefern wir:
 3 mm stark in Fliesen
 500 x 500 mm
 in je 15 marmorierten
 und uni-Farben
 2 mm stark in Fliesen
 600 x 600 mm und
 300 x 300 mm
 in 7 marmorierten
 Farben sowie
 6 uni-Farben in einem
 Sonderformat.
 Für besondere Fälle
 stehen größere Formate
 zur Verfügung.

Mipolam®

Bodenbelag — ein Kunststoff aus Troisdorf von unbegrenzter Haltbarkeit — wird allen Anforderungen gerecht.

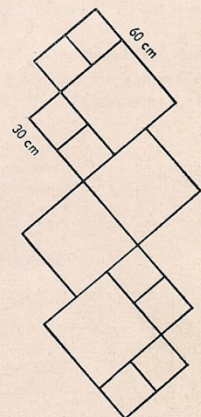
MIPOLAM-Bodenbelag ist maßbeständig und trittfest.

Geruchlos, fäulnissicher und schmutzabweisend, entspricht er den Grundsätzen moderner Hygiene.

MIPOLAM-Bodenbelag fördert den Weltruf Troisdorfer Kunststoffe.

MIPOLAM-Treppenkanten, -Sockelleisten und -Bauprofile besitzen die gleichen Vorzüge wie unser Bodenbelag und werden vorteilhaft schon bei der Planung berücksichtigt.

DYNAMIT-ACTIEN-GESELLSCHAFT VORMALS ALFRED NOBEL & CO.
 ABTEILUNG VENDITOR KUNSTSTOFF-VERKAUF, TROISDORF, BEZ. KÖLN





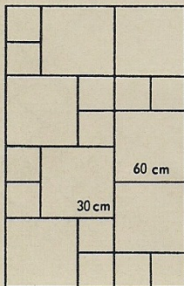
MIPOLAM-Bodenbelag
ist das Ergebnis jahrzehntelanger
fertigungs- und anwendungstechnischer
Erfahrung.

MIPOLAM-Bodenbelag
ist durch seine anerkannt hohe
Abriebfestigkeit praktisch un-
begrenzt haltbar. Mühelos zu rein-
igen, bedarf er keiner besonderen
Pflege.

Reiche Farbauswahl, verschnittlose
Verlegeanordnungen und farbige
Verschleißung der Fugen ermög-
lichen farbschöne Raumgestaltung.

Verkauf und Verlegung erfolgen nur
durch besonders geschulte Fach-
verlegefirmen, die Sie gern be-
raten und Ihnen Muster und Kolle-
ktionen zur Verfügung stellen.

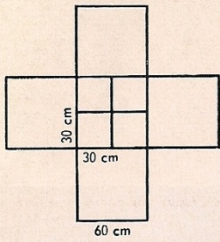
MIPOLAM-Bodenbelag
ein Troisdorfer Kunststoff
einmal verlegt, dauerhaft schön.



Mipolam®
Bodenbelag

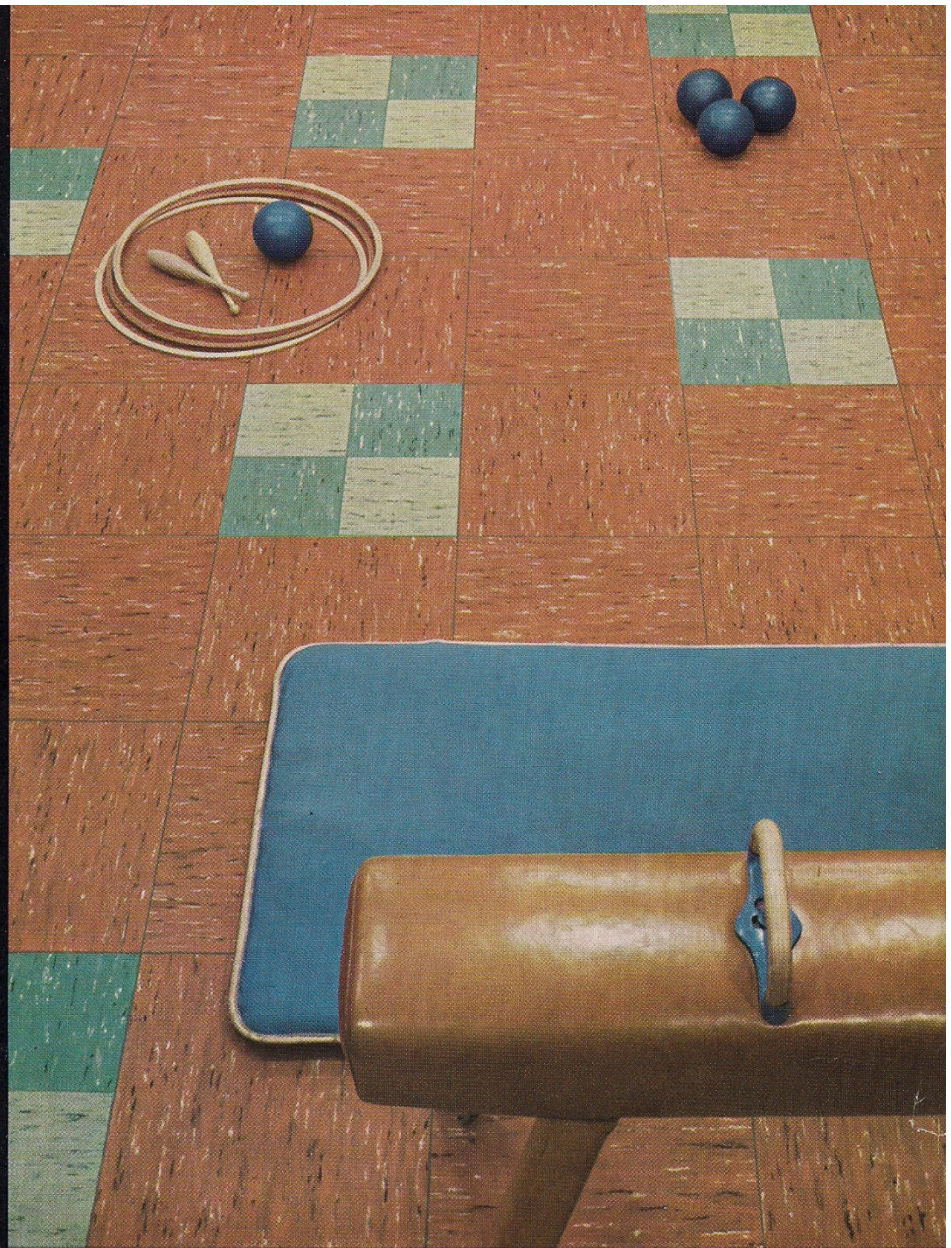
**DYNAMIT-ACTIENGESELLSCHAFT VORMALS ALFRED NOBEL & CO.
ABTEILUNG VENDITOR KUNSTSTOFF-VERKAUF · TROISDORF (KÖLN)**

Xa / 2145



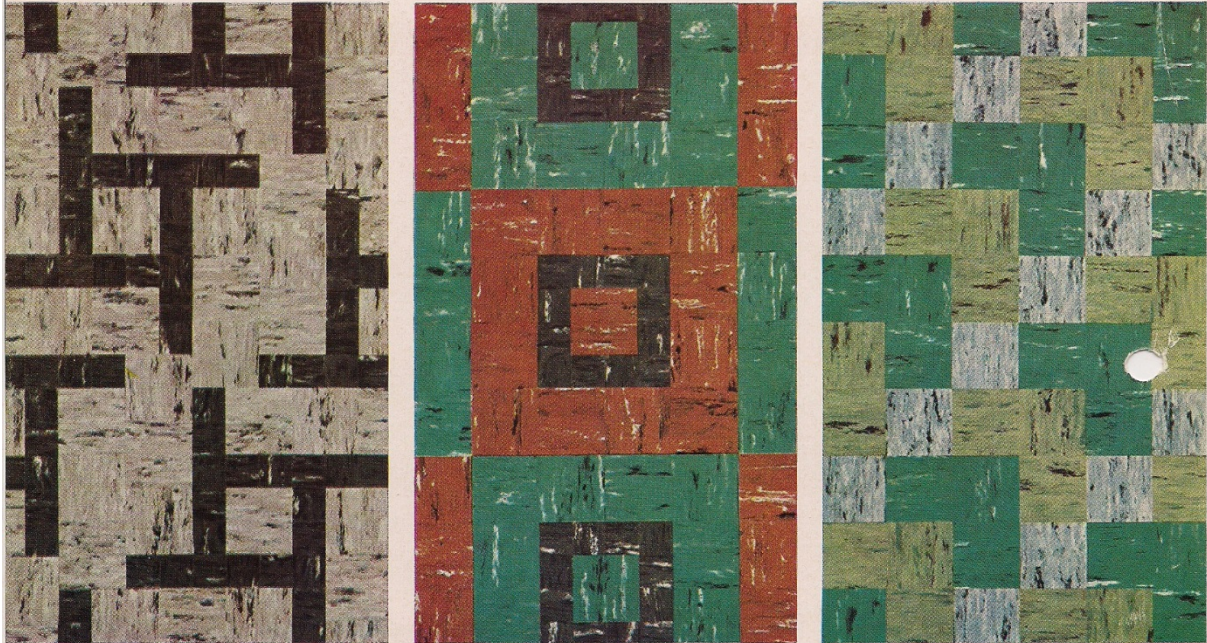
Der Verkauf und die Verlegung erfolgen nur durch besonders geschulte Fach-Verlegefirmen, die sich durch eine Autorisierungs-Urkunde ausweisen.

Mipolam®
Bodenbelag



Lassen Sie sich gerne beraten, um sich schnell zu entscheiden? Dann können Sie ohne Bedenken dem Welt-ruf der „Troisdorfer Kunststoffe“ vertrauen. Er ist begründet auf jahrzehntelange Erfahrung und vielseitige Erprobung. Troisdorfer Kunststoffe sind Bausteine der Zukunft! Die vielseitigen Farbzusammenstellungen und verschnittlosen Verlegungen, sowie die farbige Verschweißung der Fugen wird Sie zu eigenen Ideen anregen.

Oder prüfen Sie lieber bedächtig, ehe Sie ihre Wahl treffen? Dann lassen Sie sich von Ihrem Händler die neuen Kollektionen vorlegen, damit Sie sich selbst von der Qualität und der Schönheit des Mipolam-Bodenbelages überzeugen können und an Hand der Farbtafeln und Muster die Kompositionen für Ihre Räume bestimmen können. Mipolam-Bodenbelag, einmal verlegt, für immer schön!



Die Originalfarben können durch diesen Druck nur annähernd wiedergegeben werden. Abweichungen der Farbgebung und der Marmorierung bleiben vorbehalten.

Mipolam®
Bodenbelag

auf PVC-Basis, einschichtig und durchgefärbt, fußwarm, trittfest und schalldämmend, elastisch, rückfedernd und maßbeständig, feuerhemmend und elektrisch gut isolierend, geruchlos und fäulnisbeständig, hohe Abriebfestigkeit, lange Lebensdauer, schnell zu verlegen und sofort begehbar.

Die fortschreitende Rationalisierung der Hauswirtschaft stellt auch an den Bodenbelag neue Forderungen. MIPOLAM-Bodenbelag kann mühelos gereinigt werden und spart Zeit und Kosten für Erhaltungspflege. Die durch Verschweißen fugenlose Verlegung und die porenlose Oberfläche entsprechen den Grundsätzen moderner Hygiene. MIPOLAM-Bodenbelag ist schmutzabweisend und beständig gegen Wasser und viele Chemikalien. Sein anregendes Aussehen strahlt unverändert Sauberkeit und Frische aus und macht MIPOLAM-Bodenbelag zum bevorzugten Material für Krankenhäuser, Praxisräume, Laboratorien, Kirchen, Schulen, Turnhallen, Kindergärten etc.

DYNAMIT-ACTIEN-GESELLSCHAFT VORMALS ALFRED NOBEL & CO., ABTEILUNG VENDITOR KUNSTSTOFF-VERKAUF TROISDORF (KÖLN)

Xa / 2138

Bearbeitet: Dr. Volker Hofmann, Troisdorf, 11. April 2013