

Mipofix und Mipolette, 1956



... und verschönt das Heim

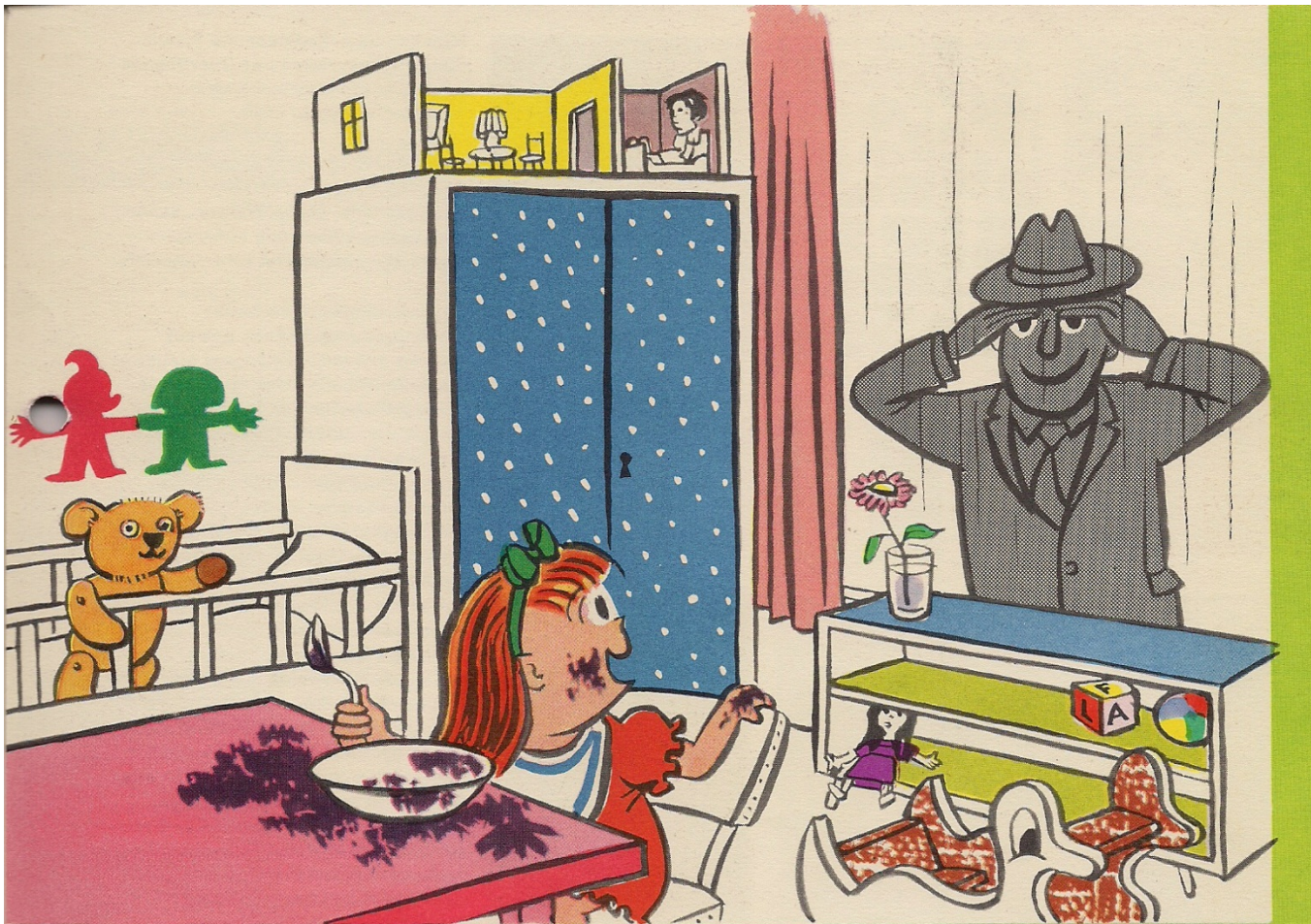
mit Mipofix



Keinen Ärger mehr dank

Mipofix

Mipofix ist kinderleicht
zu handhaben.

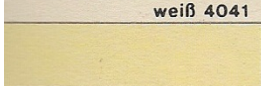


transparent 4001



4040

weiß 4041



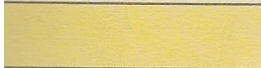
4277



4325



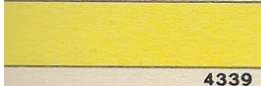
4326



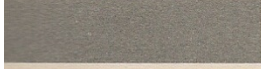
4327



4329



4339



4353



4354



4355



4357



4358

eins zwei drei und ohne Tricks, schafft man das mit

Mipofix

Dahin gehört Mipofix :

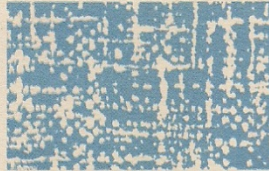
- Ablage
- Abwaschbrett
- Album
- altes Möbelstück
- Arbeitsfläche
- Behälter
- Blumenbank
- Bucheinband
- Bücherbrett
- Büfett
- Eßtisch
- Fensterbank
- Garderobe
- Kasten
- Kinderbett
- Kommode
- Küchentisch
- Mappe
- Möbeltür
- Papierkorb
- Regal
- Schrankfach
- Schrankwand
- Schreibunterlage
- Schublade
- Schirmständer
- Tablett
- Teewagen
- Toilettentisch
- Tür
- Wäschtruhe
- Wand und für
- 1000 dekorative Kleinigkeiten. . .

Mipofix auch als Spritzerschutz

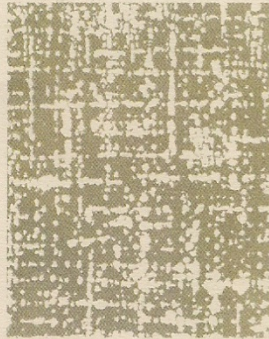
Mipofix auch zum Basteln



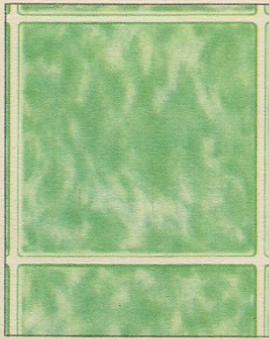
437



153



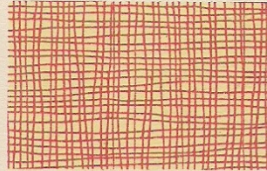
154



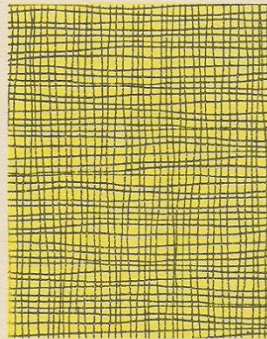
1 : 4 verkl. 165



193



123



125



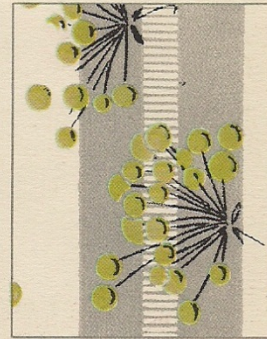
1 : 4 verkl. 421



geprägt 61



246



341



1 : 4 verkl. 322



171



411



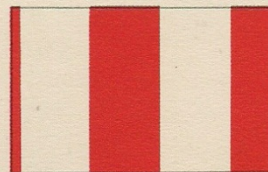
geprägt R 5040



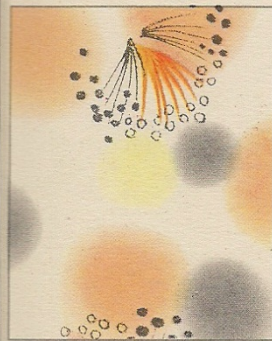
104



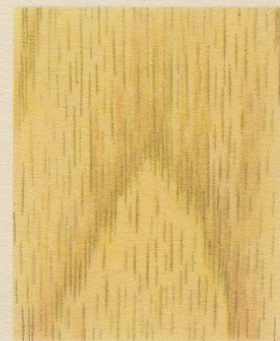
145



144



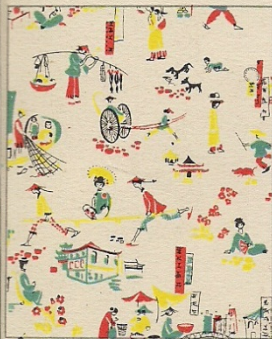
346



182



181



1: 4 verkl. 431



1: 4 verkl. 311



1: 4 verkl. 501

Mipofix, die selbstklebende Plastic-Folie für Dekoration und Oberflächen-schutz, liegt in der normalen Ausführung 45 cm breit.

Mipofix klebt dauerhaft, bedarf keinerlei Pflege, ist absolut unempfindlich gegen Wasser, daher leicht abwaschbar und äußerst hygienisch. Mipofix ist sehr dekorativ.

So wird Mipofix verarbeitet:
Flächen, die mit Mipofix beklebt werden sollen, trocken und staubfrei machen. Mipofix klebt dauerhaft auf allen glatten Flächen, wie: Holz, Metall, Glas, Stein, Emaille, lackierten Flächen, Ölanstrichen, festen Tapeten, Papier und Pappe. Raue Flächen mit Schmirgelpapier glätten oder auch mit Schellacklösung streichen. Mipofix zuschneiden unter Zuhilfenahme der 5 cm Quadrateinteilung auf seiner Rückseite. Etwa 1 cm zum Überkleben zugeben, wenn 2 Stücke für eine Fläche verwendet werden sollen. Schutzpapier bei kleinen Flächen ganz abziehen. Bei größeren Flächen zuerst die Folienoberkante festkleben und das restliche Papier nach und nach abziehen. Falten oder Blasen mit der Hand oder einem Tuch von der Mitte nach außen hin herausstreichen und Folie danach fest andrücken. Falls erforderlich, kann die Folie ohne Schaden abgezogen und nochmals neu angesetzt werden.

(Auf der Rückseite von Mipofix steht nochmals die Verarbeitungsanleitung).

Mipofix

ein Produkt aus der Reihe
der Troisdorfer Kunststoffe



Bearbeitet: Dr. Volker Hofmann, Troisdorf,
11. April 2013